



SANNER Elise

4ème année Design
Ecole Nationale Supérieure d'Art et
de Design, Nancy

La [T]Tente

habitat modulaire écologique et
provisoire



Comment permettre à tous d'avoir accès à un logement digne?



Plus de **3,5 millions** de personnes en situation de **mal logement**

Rapport 2015 Fondation Abbé Pierre

La pauvreté touche désormais **14,3%** de la population française

Rapport de l'Observatoire des inégalités

4 Français sur 10 ne partent pas en vacances chaque année

Depuis 2011, plus de **5 000 000** de syriens ont fui leur pays

En France, on compte plus de **270 000** réfugiés et **75 750** demandeurs d'asile

Le Monde 2015

Dans un monde qui change constamment

Les gens auront toujours besoin de se loger

Maintenant comme avant on peut compter sur les micro-architectures



La [T]Tente

La [T]ente est un habitat transitoire, tout en bois recouvert par une bâche.

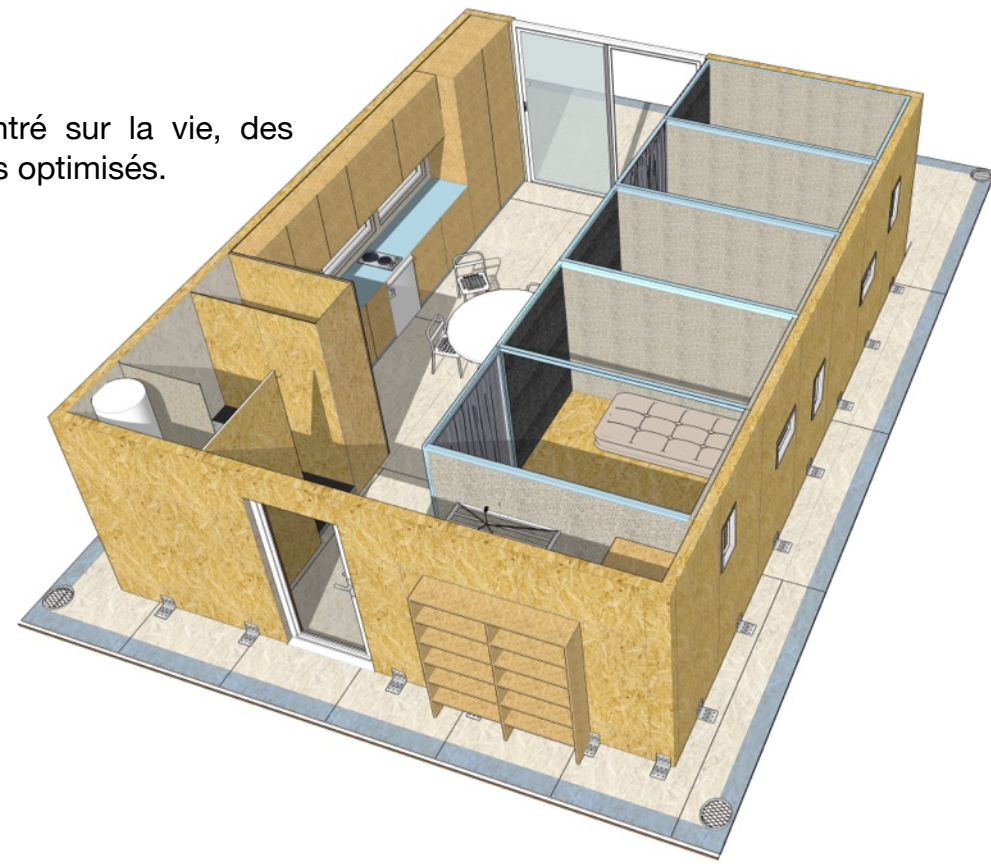
Montable, démontable, empilable, modulable entièrement préfabriqué.

9 m² / personne

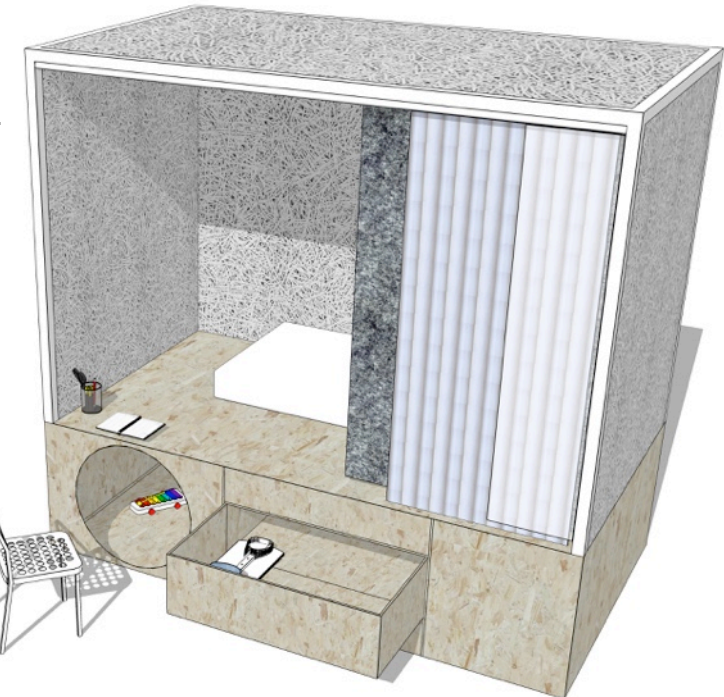
Objectif : 1 000 euros / m²



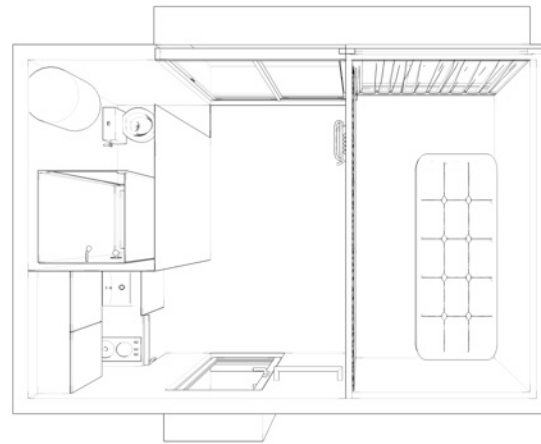
Un intérieur centré sur la vie, des flux domestiques optimisés.



Un bloc nuit de 4 m² par personne pour jouer, travailler, s'isoler, dormir, ranger. Un jeu de textiles pour choisir son degré d'isolement.



Habitat pour 1 personne, 9 m²



Ce qui a été fait :

- Projet Lauréat du concours biennal de micro-architecture Minimaousse 2016
- Concept validé par la Cité de l'Architecture et du Patrimoine (Cité Chaillot), Paris
- Projet présenté dans 3 expositions : Galerie du VIA, Paris, Atlanbois, Nantes, Cité de l'Architecture et du Patrimoine (Cité Chaillot), Paris (avril 2017)



Objectif :

Réaliser un habitat test fonctionnel à l'échelle 1

- La [T]Tente rejoint les Entrepreneuriales (Promotech)
- Approfondir le projet et résoudre les problèmes techniques
- Optimiser l'habitat en réduisant les coûts de fabrication
- Recherche de fournisseurs bois, bâche, plastique
- Inscrire le projet dans une démarche entrepreneuriale et de développement durable

